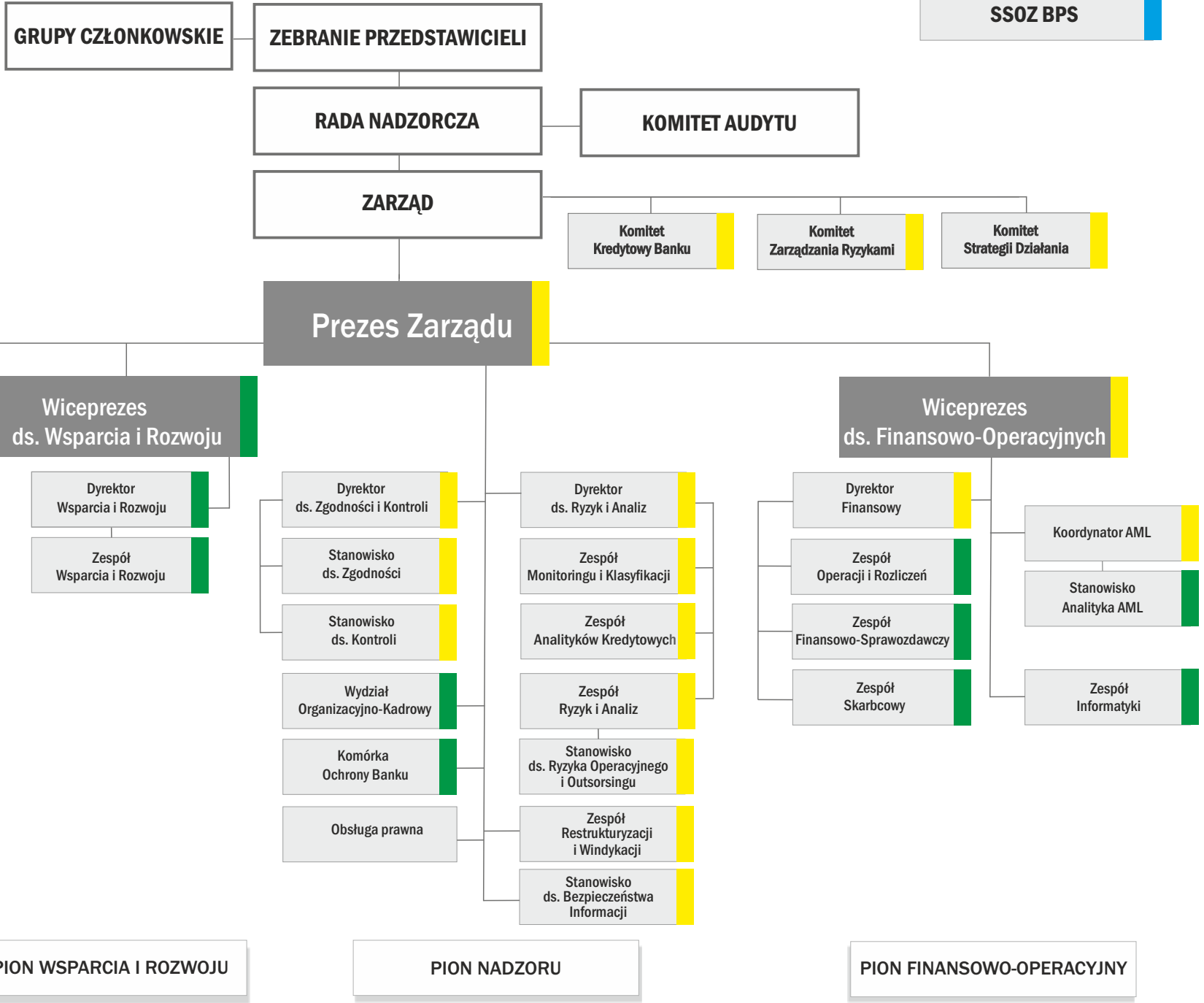


Podstawowa Struktura Organizacyjna Mazowieckiego Banku Spółdzielczego w Łomiankach

Załącznik do Uchwały Rady Nadzorczej MBS BANK
nr 134/2024 z dnia 30.12.2024 r.
Obowiązuje od 01.01.2025 r.

**AUDYT WEWNĘTRZNY
SSOZ BPS**



PION HANDLOWY

PION WSPARCIA I ROZWOJU

PION NADZORU

PION FINANSOWO-OPERACYJNY